



SEMINARE & TAGUNGEN

SORGENFREI TAGEN!

HOTELINFORMATION

- Anzahl der Zimmer: 215
 Doppelzimmer Comfort: 176
 Doppelzimmer Superior: 25
 Junior Suiten: 7
 Suiten: 2
 Appartements: 2
 Themenzimmer: 3
- Anzahl der Stockwerke: 7

AUSSTATTUNG

- Klimaanlage, Flatscreen TV, Minibar, Safe in Notebookgröße
- 2 Business Appartements
- 1 Boardroom ausgestattet mit modernster Technik
- Kostenloser WLAN Internetzugang im gesamten Hotel
- Öffentliche Parkgarage an das Hotel angeschlossen
- Moderner Wellness- & Fitnessbereich
- WIENER BISTRO
- BAR *WIENER CAFÉ*
- Messegelände fußläufig erreichbar
- U-Bahn vor dem Hotel (U3 St. Pauli)

GRUNDAUSSTATTUNG BOARD ROOM

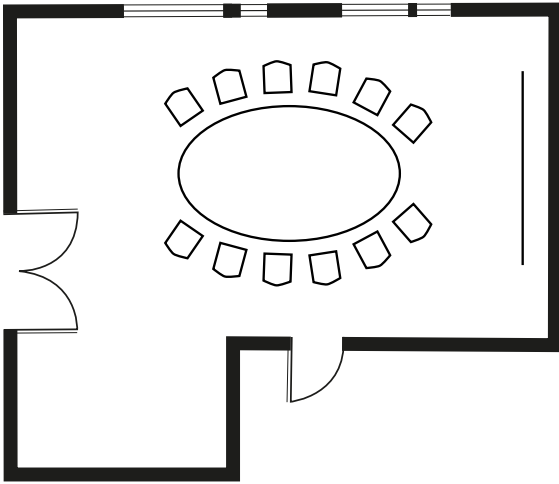
- 1 Beamer | Multimedia-Anlage
- 1 Projektionsfläche
- 1 Pinnwand
- 1 Flipchart mit Flipchartblock
- 1 Seminarblock mit Bleistift pro Person
- 1 Moderatorenkoffer

AUSSTATTUNG BUSINESS SUITEN

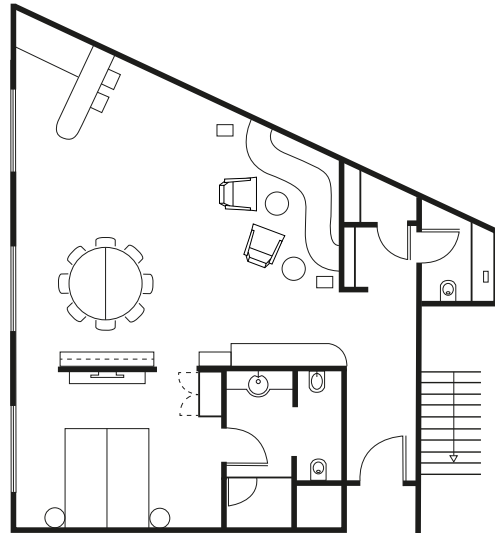
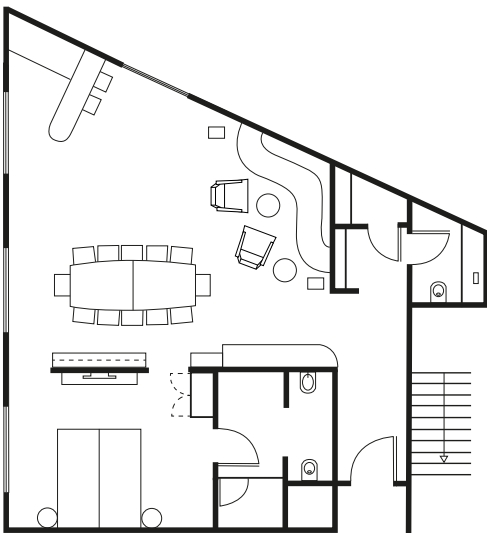
- Meetingtisch für bis zu 8 Personen
- Flatscreen TV (Notebook-kompatibel)
- Kostenloser WLAN Internetzugang
- DVD/CD-Player
- Couch
- Barbereich mit Minibar
- Espressomaschine

BOARD ROOM

Nähere Informationen finden Sie auch auf unserer Homepage unter der Rubrik "Business & Tagungen".
www.arcotelhotels.com



BUSINESS APPARTEMENTS



IHR WEG ZU UNS



ANREISE MIT DEM AUTO

Von Nord-West: Von der A7 Richtung Süden an der Ausfahrt 26 HH Stellingen abfahren und auf die Kieler Straße B4/B5 einfädeln. Diese geht über in die Holstenstraße. Nach insgesamt 6,2 km biegen Sie links ab auf die Reeperbahn und nach 950 m rechts in den Zirkusweg. Auf der rechten Seite befindet sich der Eingang zur öffentlichen, an das Hotel angeschlossenen Tiefgarage "Tanzende Türme".

ANREISE MIT DER BAHN

Vom Hauptbahnhof: Fahren Sie mit der U3 Richtung Schlump-Barmbek bis zur Haltestelle St. Pauli. Von der Haltestelle sind es nur wenige Minuten zu Fuß bis zum ARCOTEL Onyx Hamburg. Vom Flughafen: Mit der S1 Richtung Ohlsdorf 5 Minuten bis zur Haltestelle Ohlsdorf fahren. Dort steigen Sie in die U1 Richtung Ohlstedt und fahren bis zur Haltestelle Kellinghusenstraße. Dort wechseln Sie in die U3 Richtung Hauptbahnhof Süd. Nach einer Gesamtfahrzeit von 27 Minuten erreichen Sie die Haltestelle St. Pauli, welche sich in unmittelbarer Nähe des Hotels befindet.