



## SEMINARE & TAGUNGEN

STUTTGART 

### NEUE BEGEGNUNGEN

Die Philosophie dieses einzigartigen Hotels in bester Innenstadtlage vereint denkmalgeschützte Altbausubstanz mit modernen Elementen. Behagliches Design mit überraschenden Momenten ist die Handschrift des bildenden Künstler und Industriedesigner Harald Schreiber. Im Empfangsbereich stehen Ihnen zwei Internetterminals kostenfrei zur Verfügung. Seminarteilnehmer haben direkten Zugang zur Sonnenterrasse. Der großzügige Restaurant- und Barbereich, Entspannung und Erholung mit Fitnessgeräten, Sauna, Solarium, Dampfbad und die hoteleigene Tiefgarage sowie Außenstellplätze runden das Angebot für Businesskunden ab. Tipp: Das ARCOTEL Camino bietet drei besondere Themenzimmer! Das "Camino Zimmer", das "Weissenhof Zimmer" und das "Schaustellen Zimmer".










## ZIMMER

- Anzahl der Zimmer: 168  
 Doppelzimmer Comfort: 99  
 Einbettzimmer Comfort: 8  
 Doppelzimmer Superior: 55  
 Appartements: 2  
 Suite: 1  
 Junior Suiten: 3
- Anzahl der Stockwerke: 4

## AUSSTATTUNG

- Klimaanlage, Flatscreen TV, DVD/CD-Player, Minibar, Safe, High Speed Internetanschluss
- Themenzimmer: Camino Zimmer, Weissenhof Zimmer, Schaustellen Zimmer
- WLAN Internetzugang in allen öffentlichen Bereichen und Seminarräumen
- 6 Seminarräume für bis zu 220 Personen
- 2 Business Suiten
- Restaurant WEISSENHOF
- BAR SCALA
- Wellness- & Fitnessbereich
- Hoteleigene Parkgarage mit 34 Stellplätzen sowie 10 Außenstellplätze

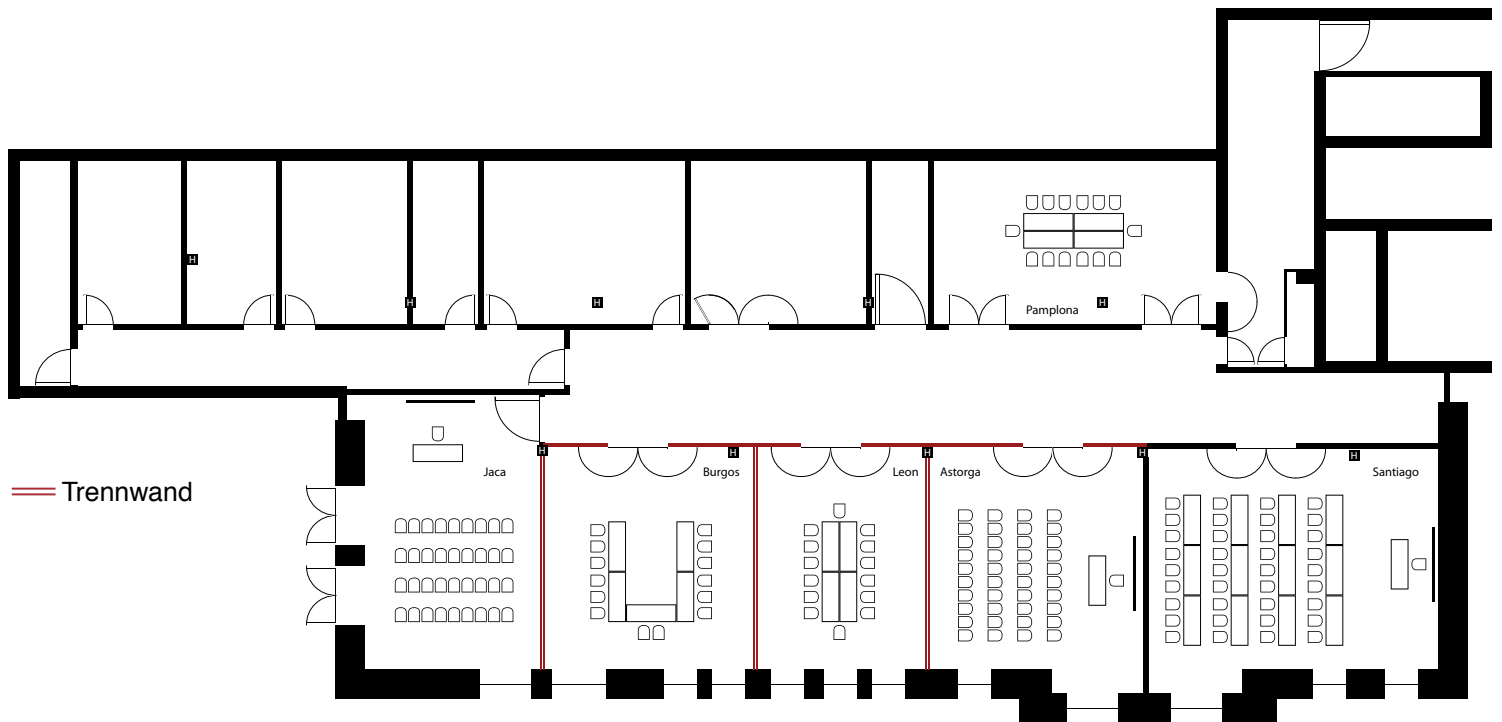
Raum	Größe	Länge×Breite	Höhe	Block	U-Form	Parlament	Theater	Bankett
	m <sup>2</sup>	m	m					
<b>Santiago</b>	<b>71</b>	<b>10×7,10</b>	<b>3</b>	<b>22</b>	<b>25</b>	<b>36</b>	<b>60</b>	<b>64</b>
<b>Astorga</b>	<b>52</b>	<b>7,40×7,10</b>	<b>3</b>	<b>18</b>	<b>18</b>	<b>27</b>	<b>48</b>	<b>40</b>
<b>Leon</b>	<b>40</b>	<b>5,60×7,10</b>	<b>3</b>	<b>16</b>	<b>12</b>	<b>18</b>	<b>32</b>	<b>24</b>
<b>Burgos</b>	<b>50</b>	<b>7,10×7,10</b>	<b>3</b>	<b>18</b>	<b>18</b>	<b>27</b>	<b>48</b>	<b>40</b>
<b>Jaca</b>	<b>55</b>	<b>6×9,30</b>	<b>3</b>	<b>20</b>	<b>20</b>	<b>27</b>	<b>56</b>	<b>48</b>
<b>Pamplona</b>	<b>50</b>	<b>9,40×5,30</b>	<b>3</b>	<b>16</b>	<b>18</b>	<b>24</b>	<b>42</b>	<b>40</b>
Astorga/Leon	92	13×7, 10	3	–	36	54	90	72
Astorga/Leon/Burgos	142	20,10×7,10	3	–	60	72	150	112
Astorga/Leon/Burgos/Jaca	198	26,60×7,10	3	–	–	120	220	160
Leon/Burgos	90	12,70×7,10	3	–	36	54	90	72
Leon/Burgos/Jaca	145	18,70×7,10	3	–	60	72	150	120
Burgos/Jaca	106	13,10×7,10	3	–	36	54	90	88

Nähere Informationen finden Sie auf unserer Homepage unter der Rubrik "Seminare & Tagungen".



# BEGEGNUNG

## NEUE BEGEGNUNGEN



### GRUNDAUSSTATTUNG

- 1 Projektionsfläche
- 1 Flipchart mit 1 Flipchartblock
- 1 Pinnwand
- 1 Schreibblock mit Schreibgerät pro Person
- 1 Moderationskoffer

### ANMIETBARE TECHNIK

Wir sind es gewohnt, perfekt zu arbeiten. Deswegen wählen wir bei unserer Arbeit ausschließlich professionelle Partner. Ob Grundausstattung oder Miettechnik: Wir bieten immer modernste und bestens gewartete Technik rund um Audio, Video und New Media!

### BUSINESS SUITEN

Das ARCOTEL Camino verfügt über zwei exklusive Business Suiten, die wir ganz an Ihre speziellen Anforderungen anpassen. Meetings, Seminare, Workshops, Pressekonferenzen, Interviews, Präsentationen, Videokonferenzen und persönliche Gespräche lassen sich in diesem privaten und stilvollen Ambiente perfekt durchführen.





restaurant  
**WEISSENHOF**

Das Restaurant WEISSENHOF ist ein Ort kulinarischer Begegnungen. Die Kombination aus österreichischer und schwäbischer Kochkunst in feinen Köstlichkeiten vereint. Spezialitäten werden auf die gut bürgerliche Art und Weise präsentiert, Klassiker wie das original Wiener Schnitzel machen das Repertoire perfekt. Immer ein Genuss: Das erlesene Sortiment internationaler Weine mit Schwerpunkt Österreich und Baden-Württemberg.

[www.restaurantweissenhof.de](http://www.restaurantweissenhof.de)

**LOCATIONS FÜR GROSSE KONGRESSE IN STUTTGART**

**Kultur- und Kongresszentrum Liederhalle (KKL)**

Eine gelungene Synthese aus Tradition und Moderne: Fünf exklusive Säle und 20 Tagungsräume für bis zu 6000 Besucher. Die Ausstellungsfläche beträgt 4200 m<sup>2</sup>. Das Kultur- und Kongresszentrum Liederhalle befindet sich mitten in Stuttgart.

**Internationales Congresscenter Stuttgart (ICS)**

Das ICS zählt zu Deutschlands interessantesten Kongressorten. Bis zu 9000 Personen finden ein variables Raumkonzept mit großem Kongress-Saal (2700 Personen), Kongress- und Ausstellungshalle (4200 Personen) und einem Konferenzbereich (1700 Personen) vor. Das ICS ist 20 Autominuten vom ARCOTEL Camino entfernt.

**Haus der Wirtschaft**

Das Stuttgarter Haus der Wirtschaft Baden-Württemberg ist Kongress-, Ausstellungs- und Dienstleistungszentrum und bietet einen einzigartigen Rahmen für Ausstellungen, Tagungen und Seminare – von Pressekonferenzen bis zu Staatsempfängen. Das historische Gebäude im Herzen der Innenstadt ist in sechs Autominuten zu erreichen.

Alle Locations eignen sich bestens für Kongresse, Messen und Großveranstaltungen und sind nur wenige Minuten vom AROTEL Camino entfernt. Wir helfen Ihnen gerne bei der Kontaktaufnahme mit den richtigen Ansprechpartnern.

**BAR**  
SCALA

Der Mittelpunkt des ARCOTEL Camino ist die BAR SCALA, bequem auch über den direkten Eingang von der Heilbronner Straße zu erreichen. Egal ob Businesstermin am Vormittag, mittags zum Business Lunch, Kaffeepause am Nachmittag oder "After-Work-Cocktail" am Abend – die BAR SCALA ist immer die richtige Wahl!

[www.barscala-stuttgart.de](http://www.barscala-stuttgart.de)



**SEMINAR SURROUND SYSTEM (RAHMENPROGRAMM)**

Auf Wunsch kümmern wir uns um Ihr Rahmenprogramm, egal ob vor, während oder nach der Veranstaltung. Kontaktieren Sie uns, wir beraten Sie gerne!

## KUNST & KULTUR

### Baudenkmäler und Bühnengrößen

In unmittelbarer Umgebung des ARCOTEL Camino befindet sich die "Weissenhofsiedlung", als Bauausstellung der Stadt Stuttgart und des Deutschen Werkbundes bedeutendes Zeugnis des "Neuen Bauens". Stuttgart zählt auch zu den wichtigsten deutschen Bühnenstädten: Die Staatsoper Stuttgart, Musicalbühnen und Museen machen die Stadt zur Kulturmetropole für jeden Geschmack. Das Staatstheater Stuttgart, die fünf großen Privattheater sowie das Friedrichsbau-Varieté sind in wenigen Minuten vom ARCOTEL Camino zu erreichen.

## FREIZEIT & SPORT

### Einkaufsmöglichkeiten

Boutiquen mit exquisiter und trendiger Mode, erstklassige Fachgeschäfte, Einkaufszentren und moderne Passagen, das Factory Outlet "Metzingen" mit Marken wie z. B. Hugo Boss, Jil Sander, ESCADA. In fünf Gehminuten erreicht man die Königsstraße, eine der längsten Einkaufsstraßen Europas. Shoppen in Stuttgart hat viele Facetten und ist immer ein besonderes Erlebnis.

### Wellness & Fitness

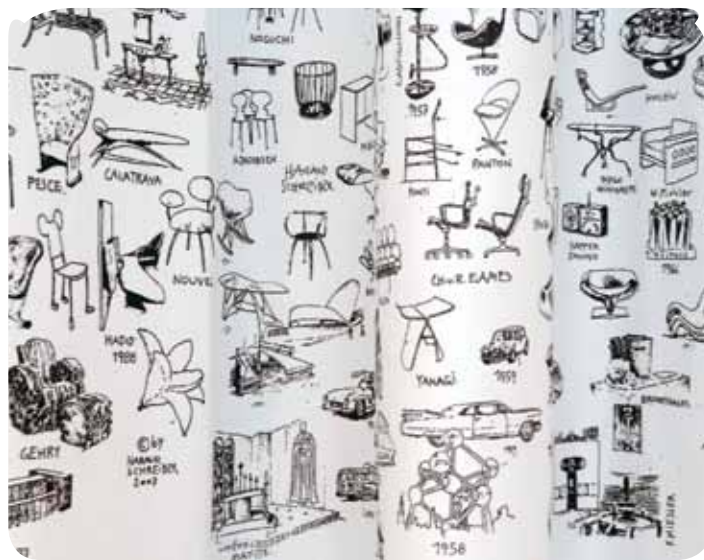
Der Wellness- & Fitnessbereich, ausgestattet mit Saunen, Dampfbad, Erlebnisduschen mit Seitenmassage, Kneippschlauch und Fitnessgeräten, lässt keine Wünsche offen und kann von unseren Gästen kostenlos genutzt werden. Zusätzlich steht ein kostenpflichtiges Solarium zur Verfügung.

## Freizeit

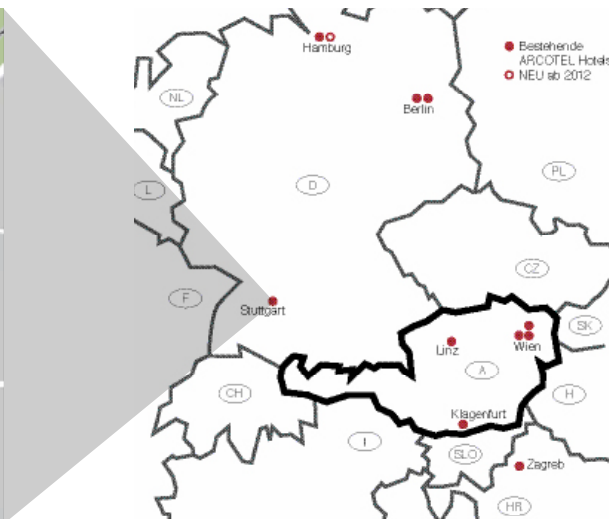
Kinos, Abwechslungsreiche Gastronomie, der wunderschöne Schlossgarten im Sommer, das Stuttgarter Weindorf im Herbst oder der traditionelle Weihnachtsmarkt im Winter sind nur einige der vielen Möglichkeiten in der direkten Umgebung zum Hotel. Unser Tipp für Nachtschwärmer: Nightlife in der Theodor-Heuss-Straße mit coolen Bars und Clubs.

## Jogging

Die Stadt bietet unzählige Attraktionen für Läufer: Der Schlosspark in unmittelbarer Nähe des Hotels, mit Brücken verbundene Parkanlagen – die besten Tipps für Ihre Laufstrecken erhalten Sie an der Rezeption!



www.arcotelhotels.com



## IHR WEG ZU UNS

### Anreise mit dem Auto

**Von Süden (Salzburg bzw. München):** Über A1 bzw. A8 Ausfahrt 52b "Stuttgart-Degerloch".

**Vom Flughafen Stuttgart (STR):** Flughafenrandstraße in Richtung Nord ca. 0,5 km folgen, links abbiegen und ca. 1,3 km folgen bis zur Ausfahrt B27. Der B27 in Richtung Stuttgart-Degerloch – Stuttgart-Zentrum folgen bis zur Kreuzung Charlottenplatz, nach dem Tunnel dem Straßenverlauf der B27 gerade aus folgen. Sie sehen zur rechten Hand das Gebäude der LBBW gegenüber befindet sich das ARCOTEL Camino, bitte wenden Sie bei der nächsten Ampel.

**Von Norden (Berlin):** Über A10 Ausfahrt 38 "Kreuz Weinsberg" A81 Richtung "Stuttgart/Weinsberg". Nach Ausfahrt 17 "Stuttgart-Zuffenhausen" B10 Richtung "Stuttgart-Zuffenhausen – Stuttgart-Zentrum" und für 4,4 km folgen. Nach Ausfahrt B10 auf B27 nehmen und für 2,8 km folgen, rechtshalten bis Heilbronner Straße.

**Wichtiger Hinweis für die Anreise mit dem Auto:** Für die Durchfahrt durch die Umweltzone benötigen Sie in Stuttgart eine Umweltplakette, auch für die Anreise zum ARCOTEL Camino. Sie können die Umweltplakette unter [www.umwelt-plakette.de](http://www.umwelt-plakette.de) bestellen.